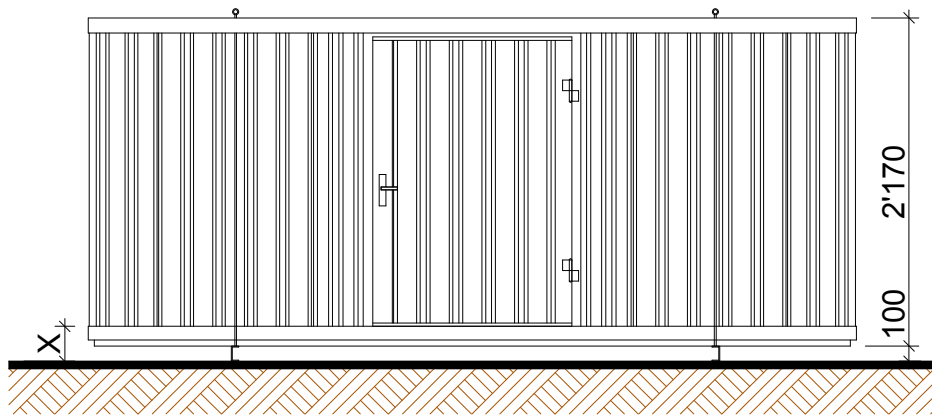
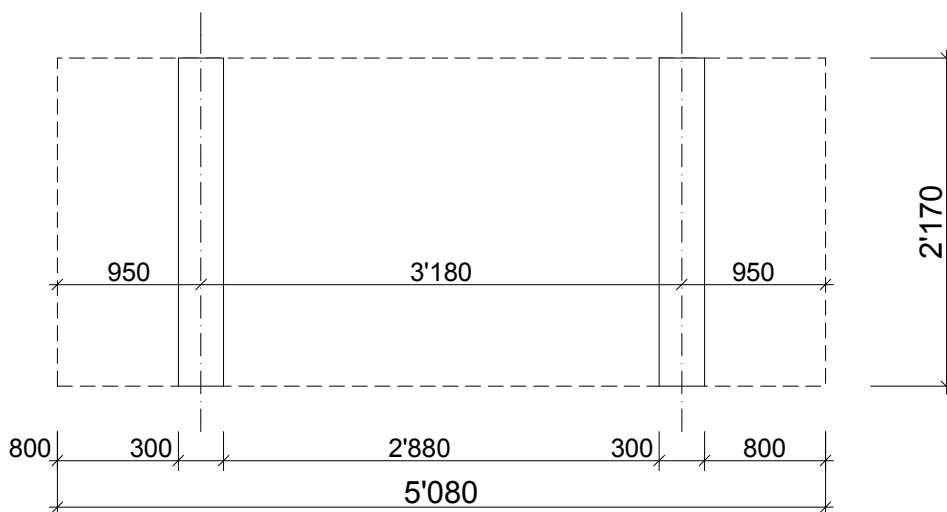
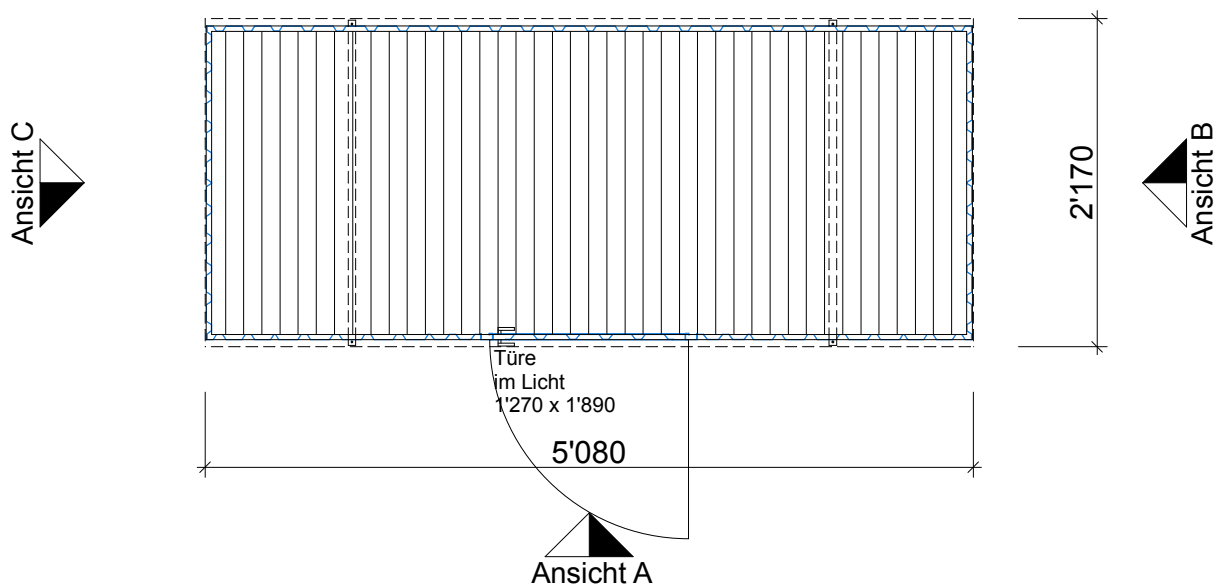


Ansicht B + C



Ansicht A



Abmessungen :

Aussen : 5'080 x 2'170 x 2'170 mm

Innen : 5'000 x 2'000 x 2'000 mm

Gewicht : ca. 750 kg

Türeinstieg : X = 220 mm

Technische Änderungen vorbehalten

Kunde: CONDECTA - Materialcontainer

Objekt: MC 5022/3000 L

Plan: Grundriss und Ansicht

PI-Nr: MC-005-A

Mst: 1:50

Gez:cw

Datum: 17.06.09

Rev.-Datum: .....

CONDECTA AG  
Stegackerstrasse 6 Tel. +41 (0)52 234 51 51  
CH-8409 Winterthur Fax +41 (0)52 234 51 50

**Conducta**