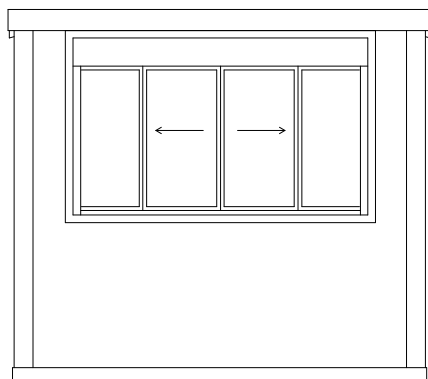
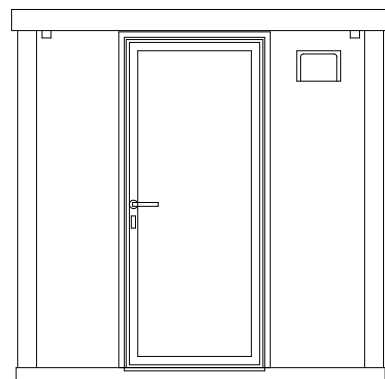


Ansicht D



Ansicht A + C

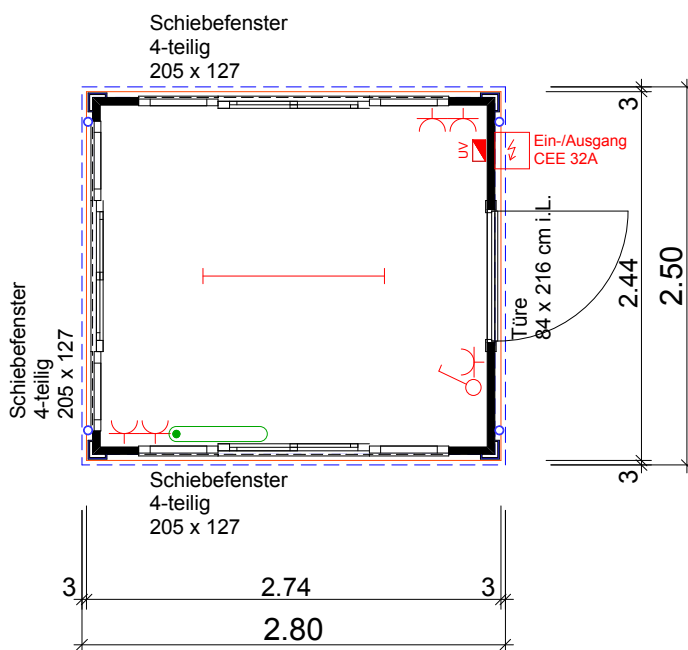


Ansicht B

Ansicht C

Ansicht D

Ansicht B



Ansicht A

Ausführung: Typ CA

Raumhöhe: 2.26 m
 Aussenhöhe: 2.46 m

Aussenmasse:

am Sockel: 2.74 x 2.44 m
 am Dach: 2.80 x 2.50 m

Wärmedämmung:

Wand: 50 mm PU
 Boden: 50 mm Mineralwolle +
 18 mm Spanplatte
 Dach: 40 + 40 mm PU

Lackierung:

Wände: RAL 9002 Grauweiss
 Dachrahmen: RAL 5013 Kobaltblau
 Bodenrahmen: RAL 5013 Kobaltblau
 Eckrahmen: RAL 5013 Kobaltblau

Technische Änderungen vorbehalten

CONDECTA - Raumzellen		
Objekt: Kassenhaus		
Plan: Grundriss und Ansicht		
PI-Nr: CK-001-C	Mst: 1:50	Gez:sr
Datum: 20.01.10	Rev.-Datum: 12.12.13	
CONDECTA AG Stegackerstrasse 6 Tel. +41 (0)52 234 51 51 CH-8409 Winterthur Fax +41 (0)52 234 51 50		
Conducta		