



Bodenabdeckungen

- Temporärer Bodenschutz für empfindliche Flächen
- Schnell und einfach zu verlegen
- Temperaturbeständig und wasserfest

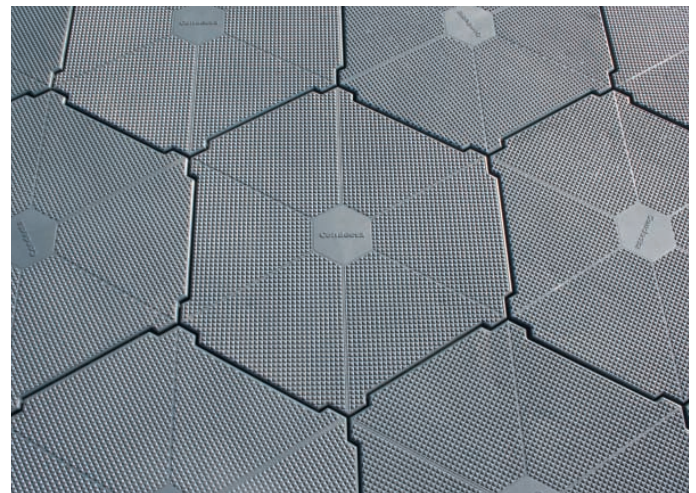
Die optimale Lösung für temporären Bodenschutz



Sechseck-Verbundplatten

Belastbar, strapazierfähig und wetterfest für die temporäre Abdeckung von Festgeländen und Ausstellungsflächen. Die Sechseck-Verbundplatten aus Kunststoff

lassen sich leicht und schnell verlegen für saubere und ebene Gehflächen. Pro m² Bodenfläche werden ca. 4 Platten benötigt, das Plattengewicht beträgt ca. 3 kg.





Schwerlastplatten

Hochbelastbarer, temporärer Bodenbelag aus Polyethylen, Plattengröße 240 x 120 cm, Gewicht 35 kg, ideal für Baustellenzufahrten oder für Umschlagplätze auf Festgeländen.



2-fach-Verbindung, passt sich von unten mit zwei Stiften in die Löcher der Platten ein.



Das gleiche Prinzip bei der Anwendung einer 4-fach-Verbindung.



Die Bolzen werden von oben in die einzelnen Zylinderstifte geschraubt.



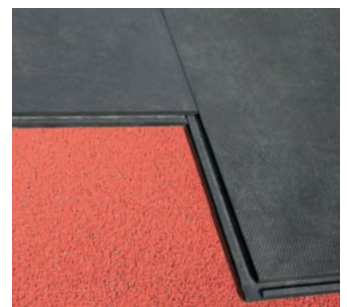
Metall-Bügel für die zusätzliche Sicherung bei Hanglagen.

Rechteck-Verbundplatten

Der ideale Bodenbelag für die Abdeckung empfindlicher Flächen:

- Tennisplätze
- Kunstseilbahnen
- Hallenböden
- Tartanbahnen usw.

Plattengröße 120 x 80 cm
Gewicht 22 kg





Hauptsitz

Conducta AG
Stegackerstrasse 6
CH-8409 Winterthur
Telefon 052 234 51 51
Fax 052 234 51 50
info@conducta.ch
www.conducta.ch

Romandie

Conducta SA
Ch. de la Clopette 30
CH-1040 Echallens
Téléphone 021 886 34 00
Fax 021 886 34 10
contact@conducta.ch
www.conducta.ch